



Клиент \_\_\_\_\_ Количество \_\_\_\_\_  
 Проект \_\_\_\_\_ Позиция \_\_\_\_\_

## Шкаф Smart 700

**Модель:** A70/1BE **Код:** A12070600101

### Технические данные

|                               |                              |
|-------------------------------|------------------------------|
| <b>Вместимость брутто:</b>    | 601 lt                       |
| <b>Диапазон температур:</b>   | -18°-22°C                    |
| <b>Холодильный агрегат:</b>   | С встроенным агрегатом       |
| <b>Энергетический класс:</b>  | C                            |
| <b>Индекс EER:</b>            | 43,6                         |
| <b>Годовое потребление:</b>   | 1609 kW/h annum              |
| <b>Потребление 24 часа:</b>   | 4,408 kW/h/24h               |
| <b>Климатический класс:</b>   | 5                            |
| <b>Фреон:</b>                 | R290                         |
| <b>Оттайка:</b>               | Оттайка горячим газом        |
| <b>Клапан:</b>                | Поставляется с соленоидом    |
| <b>Габариты:</b>              | 740×815×2085 mm              |
| <b>Габариты в упаковке:</b>   | 835×930×2138 mm              |
| <b>Вес брутто:</b>            | 150 Kg                       |
| <b>Напряжение:</b>            | 220-240 V - 50 Hz            |
| <b>Общ. электр. мощность:</b> | 810 W                        |
| <b>Потребляемый ток:</b>      | 3,7 A                        |
| <b>Холод. Мощность:</b>       | 453 W*                       |
| <b>*:</b>                     | Испарител. -30°C конд. +55°C |

### Характеристики

|                                    |  |
|------------------------------------|--|
| <b>Базовая комплектация:</b>       | 3 направляющих для GN2/1 полок, 3 полки с пластиковым покрытием GN2/1, замок с ключом  |
| <b>контроль:</b>                   | Электронный дисплей заподлицо с панелью  |
| <b>Двери:</b>                      | 1 двери, самозакрывающиеся перенавешиваемые с фиксатором под 105°, молния справа   |
| <b>Уплотнение дверцы:</b>          | Магнитный, трехкамерный и легко заменяемый   |
| <b>Толщина изоляции:</b>           | Толщина 75 мм - CFC/HCFC нет   |
| <b>Внешняя/внутренняя отделка:</b> | Снаружи и внутри из нержавеющей стали AISI 304. Задняя стенка, база и внутренний технический отсек из оцинкованной / окрашенной стали. |
| <b>Внутренние углы:</b>            | Округлые для легкой чистки   |
| <b>Ручка:</b>                      | ПВХ  |
| <b>Направляющие и стойки:</b>      | Магнитный, трехкамерный и легко заменяемый   |
| <b>Ножки:</b>                      | из нержавеющей стали AISI 304, регулируемые h 100/150 мм   |
| <b>Cosmo:</b>                      | Подготовлен для подключения к Cosmo Hub  |

**Аксессуары и модификации**

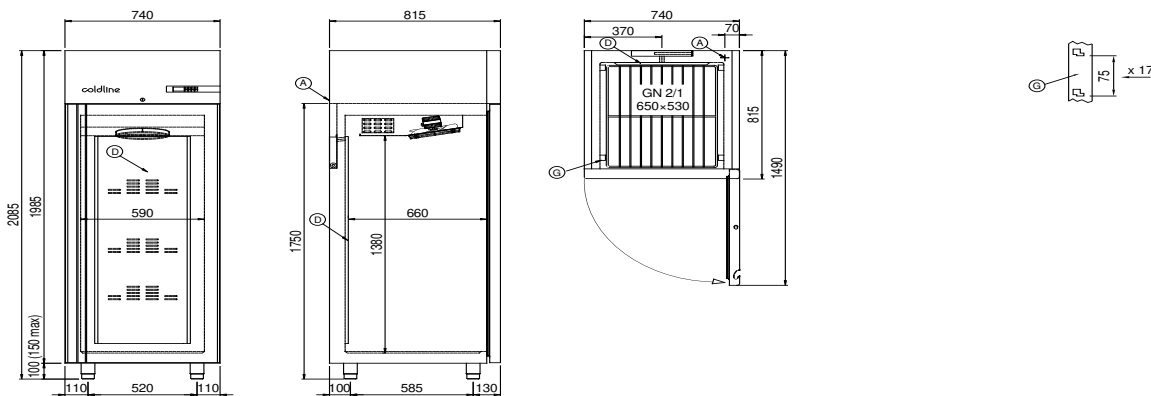
|   |
|---|
| Напряжение 60 Гц  |
| Другое напряжение   |
| Двойная дверь Smart   |
| Рама для установки на плиточный цоколь                          |
| 4 Вращающиеся колеса с тормозами                                |
| 4 вращающиеся колеса из нержавеющей стали с тормозами, h 128 мм |
| Светодиодная подсветка 1-дверной модели                         |
| Решётка из нержавеющей стали GN2/1                              |
| Решетка с пластиковым покрытием GN2/1                           |
| Пара направляющих типа C 605 мм                                 |
| Серийный интерфейс, кабель RS485                                |
| Комплект подключения Cosmo                                      |

**COSMO - контроль wi-fi**

Cosmo è la tecnologia wi-fi che permette di connettere e monitorare da smartphone gli apparecchi Coldline. Collega gli armadi Smart ad un Cosmo hub (MODI, VISION o LEVTRONIC) e dall'app potrai controllare le condizioni di funzionamento di ogni macchina e ricevere alert in caso di funzionamento anomalo.

\*Требуется специальный комплект стоек для ящиков и полок

**Технический чертеж**



A: Выход кабеля питания

D: Циркуляция воздуха

G: Направляющие и стойки

In order to constantly offer the best possible products we reserve the right to make changes on technical specifications without incurring any obligation for equipment previously or subsequently sold.