



Клиент \_\_\_\_\_ Количество \_\_\_\_\_  
 Проект \_\_\_\_\_ Позиция \_\_\_\_\_

## Шкаф Wind 650 EN60?40

**Модель:** A80/1M **Код:** A24080200101

### Технические данные

<b>Вместимость брутто:</b>	573 lt
<b>Диапазон температур:</b>	-5°+10°C
<b>Холодильный агрегат:</b>	С встроенным агрегатом
<b>Энергетический класс:</b>	B
<b>Индекс EEL:</b>	27
<b>Годовое потребление:</b>	303 kW/h annum
<b>Потребление 24 часа:</b>	0,83 kW/h/24h
<b>Климатический класс:</b>	5
<b>Фреон:</b>	R290
<b>Оттайка:</b>	Оттайка горячим газом
<b>Клапан:</b>	Поставляется с соленоидом
<b>Габариты:</b>	810×715×2085 mm
<b>Габариты в упаковке:</b>	905×830×2138 mm
<b>Вес брутто:</b>	140 Kg
<b>Напряжение:</b>	220-240 V - 50 Hz
<b>Общ. электр. мощность:</b>	280 W
<b>Потребляемый ток:</b>	1,3 A
<b>Холод. Мощность:</b>	533 W*
<b>*:</b>	Испарител. -10°C конд. +55°C

### Характеристики

<b>Базовая комплектация:</b>	20 coppie guida per teglie EN60x40 Illuminazione LED
<b>контроль:</b>	Электронный дисплей заподлицо с панелью
<b>Двери:</b>	1 двери, самозакрывающиеся перенавешиваемые с фиксатором под 105°, молния справа
<b>Уплотнение дверцы:</b>	Магнитный, трехкамерный и егко заменяемый
<b>Толщина изоляции:</b>	Толщина 75 мм - CFC/HCFC нет
<b>Внешняя/внутренняя отделка:</b>	Снаружи и внутри из нержавеющей стали AISI 304. Задняя стенка, база и внутренний технический отсек из оцинкованной / окрашенной стали.
<b>Внутренние углы:</b>	Округлые для легкой чистки
<b>Ручка:</b>	Нержавеющая сталь AISI 304, толщина 2 mm
<b>Направляющие и стойки:</b>	Магнитный, трехкамерный и егко заменяемый
<b>Ножки:</b>	из нержавеющей стали AISI 304, регулируемые h 100/150 мм
<b>Cosmo:</b>	Подготовлен для подключения к Cosmo Hub

## Аксессуары и модификации

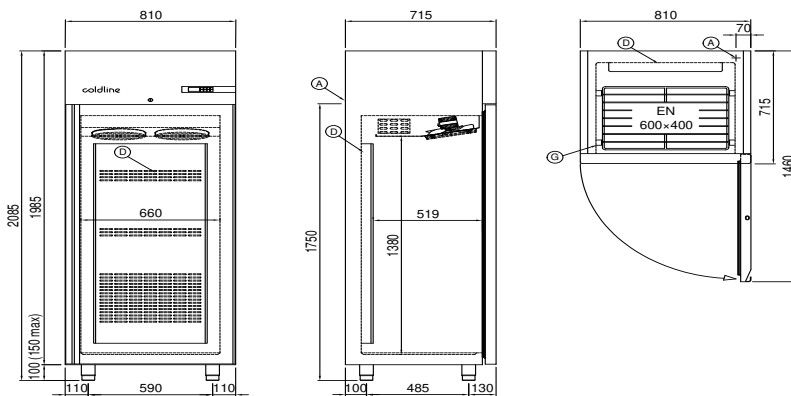
Двойная дверь
Стеклопанельная дверь + Светодиодное освещение
Персонализированный RAL
С встроенным агрегатом, водяное охл
Напряжение 60 Гц
Другое напряжение
4 Вращающиеся колеса с тормозами
4 вращающиеся колеса из нерж стали с тормозами, h 128 мм
Противень, алюминиевый сплав EN60x40 h 20 мм
Решетка с пластиковым покрытием EN60x40
Пара направляющих типа L 398 мм EN
Серийный интерфейс, кабель RS485
Комплект подключения Cosmo

### **COSMO - контроль wi-fi**

Cosmo è la tecnologia wi-fi che permette di connettere e monitorare da smartphone gli apparecchi Coldline. Collega gli armadi Wind ad un Cosmo hub (MODI, VISION o LEVTRONIC) e dall'app potrai controllare le condizioni di funzionamento di ogni macchina e ricevere alert in caso di funzionamento anomalo.

\*Требуется специальный комплект стоек для ящиков и полок

## Технический чертеж



A: Выход кабеля питания

D: Циркуляция воздуха

G: Направляющие и стойки